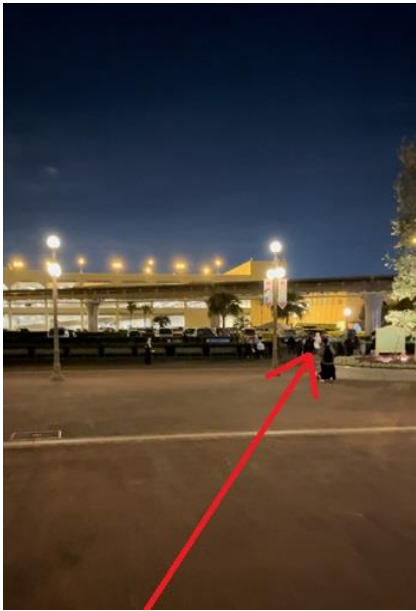


東京ディズニーランド®バス乗り場への道順（徒歩 約10～15分）



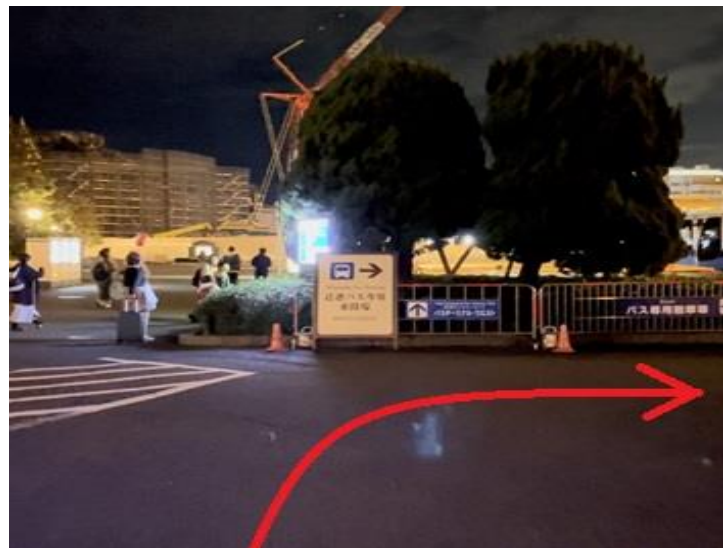
①パークエントランスを出て、
東京ディズニーランドステーション(モノレール駅)を正面に見て
左側の立体駐車場のある方向を目指してください。

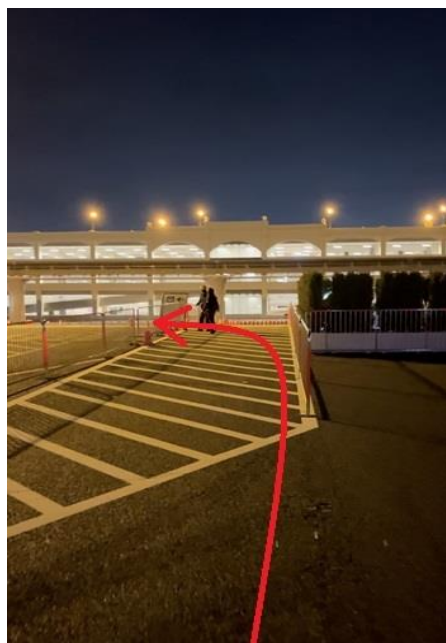


②右側に広い平面の駐車場、モノレールの線路が見えます。
左側はコインロッカーなどのある建物が見えています。

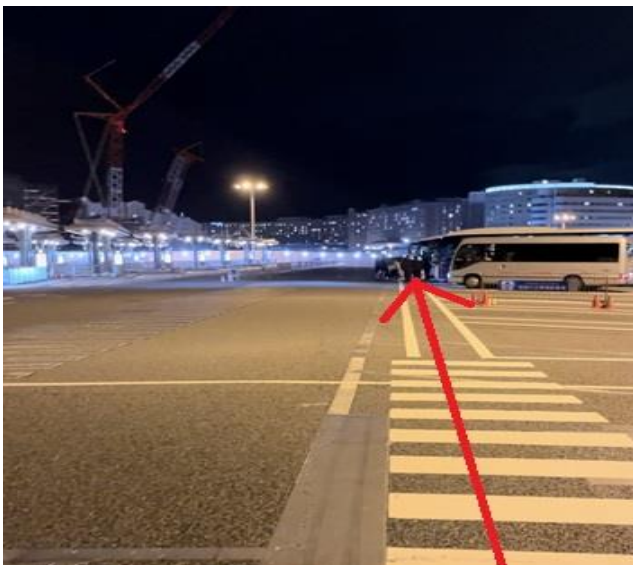
まっすぐ進むと正面に2本の大きな木と
白い「送迎バス専用乗降場」の看板、
青い「バスターミナル・ウエスト」の
看板があります。

ここで、右に曲がります。





③ほぼ正面に、再び「送迎バス専用乗降場」の白い看板が見えます。看板のある場所で矢印方向に進みます。
(看板と向かい合って左)



④大型バスが非常に多く出入りしています。周りの車やバスに十分に注意しながら、まっすぐ進んでください。



⑤青い「送迎バス専用乗降場」の看板が見えます。付近のレーンに参りますシャトルバスをお待ちください。

※バスの到着場所が変更になる可能性があります。
※お時間には十分に余裕を持ってお集まりくださいませ。
※周辺ホテルのシャトルバスも駐車しますため、待機列は設けておりません。
ご乗車は順不同でのご案内となります。
予めご了承くださいませ。