



La'gent

Hotel Osaka Bay

ラ・ジェント・ホテル大阪ベイ 修学旅行のご案内



 **La'gent** Hotel Osaka Bay

〒554-0031 大阪市此花区桜島1丁目1-57
1-1-57, Sakurajima 1-chome, Konohana-ku, Osaka-shi Osaka-fu 554-0031 Japan
TEL: 06-4804-1771 FAX: 06-4804-1772
<https://lagent.jp/osaka-bay/>

食事会場 ▶



ご朝食 ▶

■ 朝食メニュー(一例)

- 洋食:ソーセージ/たこさんウィンナー/フライドポテト/窯焼き温野菜/玉子料理/オリジナルマイルドカレー/サラダ/ドレッシング
- 和食:だし巻たまご/茄子の煮浸し/味噌汁/もずく酢/鶴橋キムチ/納豆/佃煮/漬物/ふりかけ
- 大阪名物:ソース焼きそば/豚串カツ/お好み焼き
- 主食:ご飯/パン/フレンチトースト
- デザート:アイスクリーム/ヨーグルト/ヨーグルト用ジャム/ゼリー
- ドリンク:フルーツティー/牛乳/オレンジジュース/コーヒー/紅茶



(イメージ)

朝食弁当 ▶

ご利用人数により、朝食がお弁当対応になる場合がございます。



(イメージ)

和風弁当(お茶付)

ご夕食 ▶

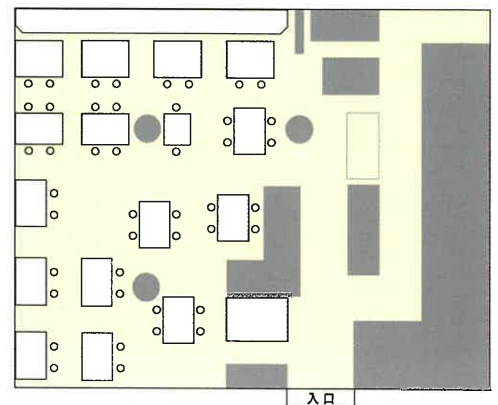
■ 夕食メニュー(一例)

- オンテール(出し切り)
- 前菜:パンバンジー 黒ゴマソース/豆腐のカブレゼ/シンガポール風フルーツのピクルス/カレー風味のポテトサラダ/他前菜あり
- 温菜:チキンのカシューナッツ炒め/インドネシア風焼きそば ミーゴレン/窯焼き温野菜/麻婆豆腐/鶏の唐揚げ/ポテトフライ/マカロニグラタン
- パン:パケット(バター/ジャム)
- メイン:三元豚のロースト 焼きパンと一緒に/オリジナルカレー/マルゲリータのパケットピッツア/ナシゴレン
- 麺・飯:白湯スープのラーメン/白米/味噌汁/つけもの
- デザート:ケーキ各種/フルーツゼリー など
- ドリンク:お茶/水



(イメージ)

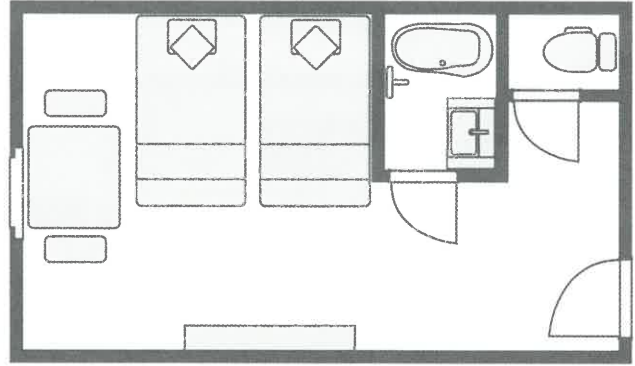
お食事会場見取り図 ▶



- 人数により座席を用意させていただきます。
- 朝食(最大30名様まで)
- 夕食(20名様以上50名様まで)

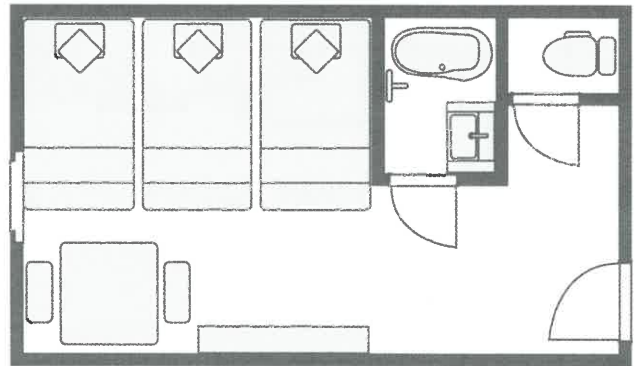
※メニュー内容は季節・仕入状況により変更させていただきます。※一般のお客様とご一緒になります。(お席は確保致します)
※人数が多い場合はお弁当にてご対応させていただきます。(お弁当の場合はメニューが変わります)

スタンダードツイン(22㎡) ▶



■ スタンダードツイン ■

モデレートツイン(22㎡) ▶



■ モデレートツイン ■

客室について ▶

鍵	オートロック カードキー1室2枚
テレビ	一般放送(無料) ※有料放送の取り扱いはありません。
Wi-Fi	無料 ID: lagent / PASS: lagent01
モーニングコール	不可 ※ 客室内に電話はございません。
冷蔵庫	全室完備(中身は空)
洗面所	全室完備
バスルーム	全室完備(一部洗い場付)
トイレ	全室完備(バス・トイレ別) ※ダブルルームのみユニットバス
バリアフリー	対応可
冷暖房	完備 温度調節可
電気ケトル	有り

アメニティ	フェイスタオル・バスタオル 歯みがきセット・シャンプー コンディショナー・ボディソープ フェイス&ハンドソープ
他	加湿空気清浄機・シャワートイレ ドライヤー・靴乾燥機・消臭剤 セーフティボックス
ヒアリングシート対応	対応可
マスターキー貸出	不可
ツアーデスク設置	可

客室内訳 ▶

総客室数 129室 / 定員 338名

ダブル(16㎡)	27室/定員2名
スタンダードツイン(22㎡)	31室/定員2名
モデレートツイン(22㎡)	46室/定員3名
ファミリーツイン(22㎡)	12室/定員2名
デラックス4(34㎡)	7室/定員4名
デラックス5(37㎡)	3室/定員5名
デラックス6(48㎡)	2室/定員6名
ハンディキャップルーム(32㎡)	1室/定員2名

※ハンディキャップルーム、ファミリーツイン、及びデラックスタイプは浴室洗い場完備

施設のご案内 ▶

自動販売機	1階(ソフトドリンク・お菓子等) 販売停止不可
館内電話	各フロア廊下に設置 ※客室内に電話はございません。
コインランドリー	1階 24時間利用可 洗濯乾燥機(一体型) 2台
エレベーター	2機(定員15名)
館内トイレ	1階(車いす対応トイレ有り)
非常口	2ヶ所
防災設備	法定基準通り
マル適マーク	防火基準点検済
AED	有
広域避難場所	桜島北公園



正面玄関



ロビー

コンビニエンスストア ▶

セブンイレブン 徒歩1分

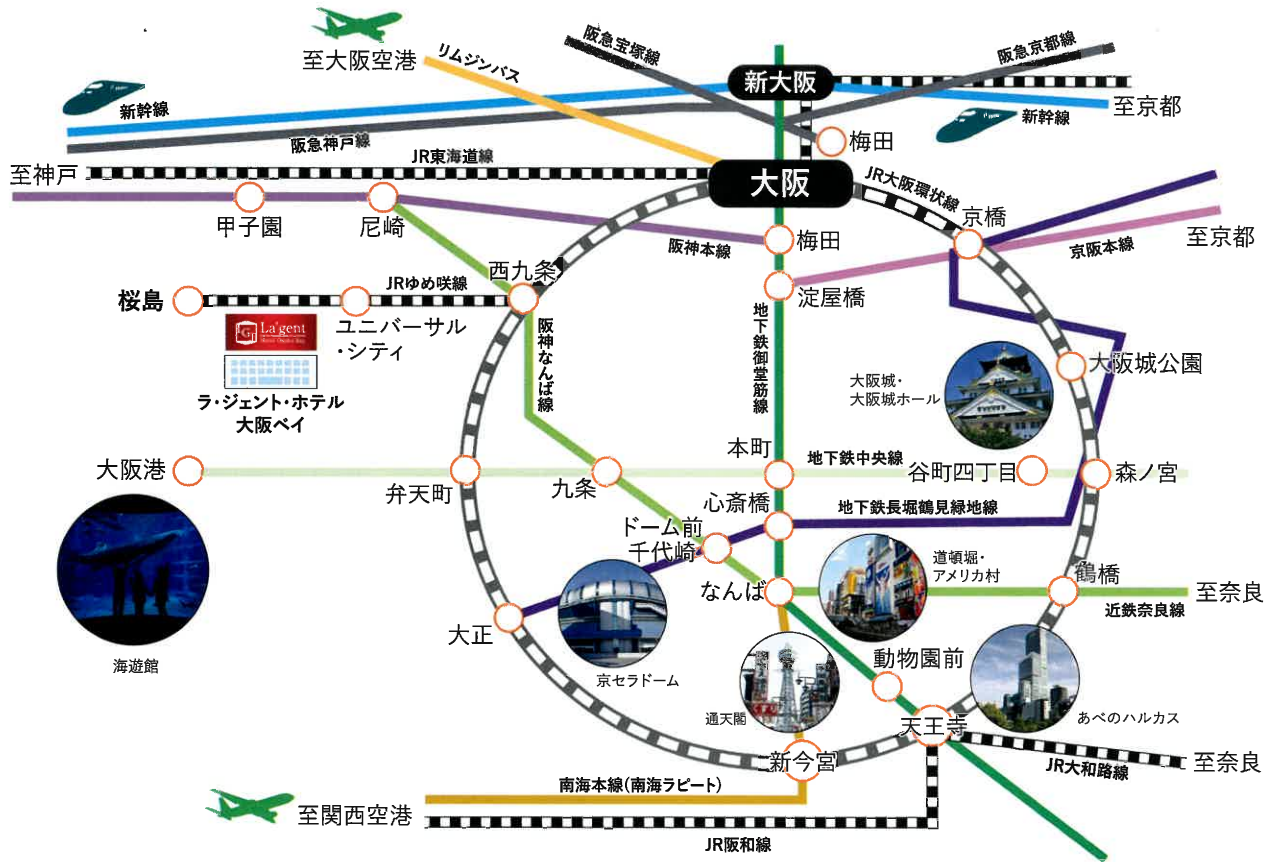
宅急便 ▶

受付時間・利用予定宅配便会社を事前にお知らせ下さい。



コンビニエンスストア





EMERGENCY

緊急連絡先等

公共機関 ▶

大阪暁明館病院

〒554-0012 大阪市此花区西九条5丁目4-8
TEL:06-6462-0261 FAX:06-6462-0362

西九条休日急病診療所

〒554-0012 大阪府大阪市此花区西九条5丁目4-25
TEL:06-6464-2111 FAX:06-6464-2114

此花消防署

〒554-0021 大阪市此花区春日出北1丁目8-30
TEL:06-6461-0119 FAX:06-6461-5572

此花警察署

〒554-0021 大阪市此花区春日出北1丁目3-1
TEL:06-6466-1234 FAX:06-6463-9056

大阪市保健所

〒545-0051 阿倍野区旭町1丁目2-7-1000
(あべのメディックス10階)
TEL:06-6647-0641 FAX:06-6647-0803

SECURITY

安全対策

消火設備 ▶ 消火器、屋内消火栓

防災設備 ▶ 自動火災報知器、防火扉、ガス漏れ警報器、避難誘導灯、非常照明、漏電防止装置

通報表示設備 ▶ 非常放送、身障者トイレ呼出、アクセシブルルーム非常呼出ボタン

発電装置 ▶ 非常用自家発電装置

防犯設備 ▶ 防犯カメラ (ITVカメラ)

*消火設備、防災設備および非常放送は、建築基準法および消防法に基づき設置されています。

HOTEL AREA INFORMATION

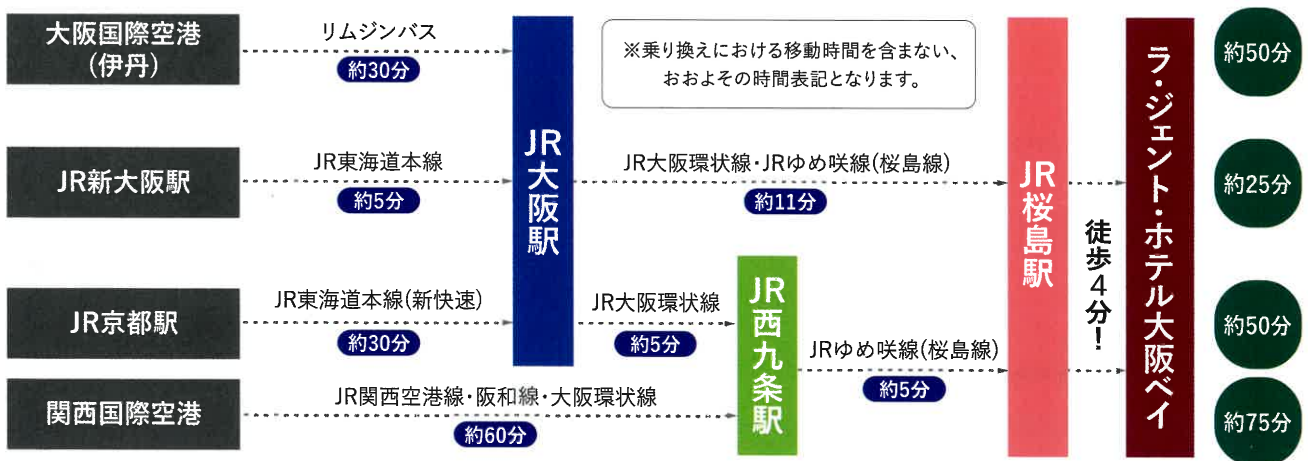
ホテル周辺案内



- 周辺の駐車場
- A ホテル第2駐車場
- B 阪高ファインパーク
- P1 タイムズ安治川口駅第3
- P2 タイムズ安治川口駅南第2
- P3 タイムズ安治川口駅南

ACCESS

アクセス情報



お問い合わせ
ご予約はこちら

☎ 06-4804-1771

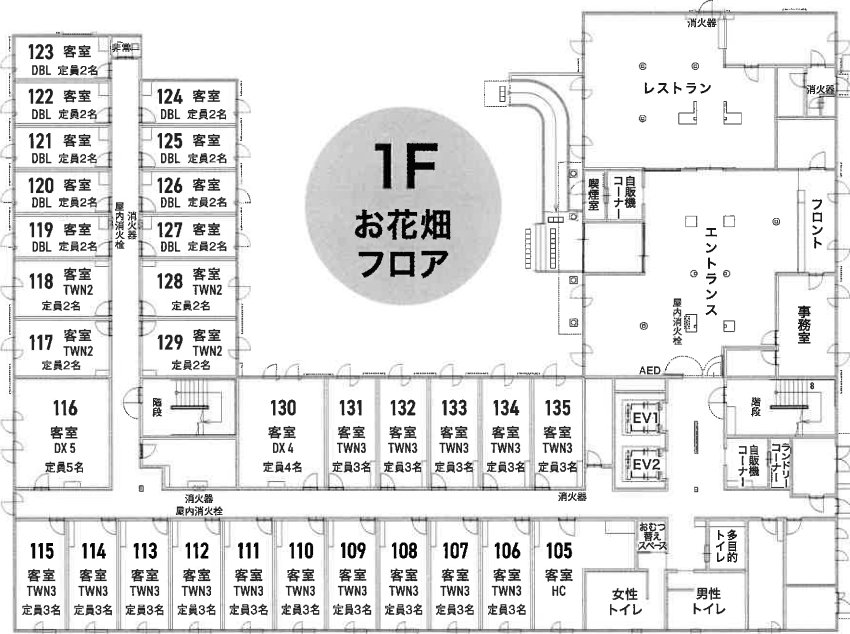
FAX 06-4804-1772

〒554-0031 大阪市此花区桜島1丁目1-57
JR桜島駅下車4分!

🔍 ラジェント大阪ベイ 検索



ラ・ジェント・ホテル大阪ベイ 平面図



定員	
DBL	…定員2名
TWN2	…定員2名
TWN3	…定員3名
DX 4	…定員4名
DX 5	…定員5名
DX 6	…定員6名

