

## 施設情報

### 施設のご案内

レストラン(1階)	和・洋・琉ビュッフェ(席数92席)※92名以上は回転方式 朝食時間6:30～10:30(LO 10:00) ※6:00 or 6:15より可能。一般のお客様と同会場。開始時間によっては、一部準備を行いながらのお料理提供となります。 ※夕食内容はビュッフェ・時間要相談
駐車場	敷地内 2台(身障者1台のみ) 提携駐車場(Dパーキング) 立体駐車場80台 1,500円(税込) 平面駐車場9台 1,800円(税込) 予約不可・先着順 ※バスの駐車場はございません。
バスの乗降場所	正面エントランス 大型バス 最大2台 停車可 ※バス会社によっては、エントランスまで乗り入れができない場合がございますので、事前にバス会社へご確認ください。 ホテル前バス停手前(国道58号線沿い) 大型バス最大2台 停車可
エレベーター	3基 定員15名/1000kg ※非常階段は外階段となっておりますので、安全確保のため利用をお控えいただいております。 但し、チェックアウト時はご利用人数により、エレベーターの混雑緩和のため一部の階数は非常階段のご利用が可能です。(※非常階段は外階段です)
その他施設・設備・サービス	自動販売機 2F ※煙草の自動販売機の設置はございません。アルコール類の自動販売機もございませんが、販売停止ができませんので、あらかじめご了承くださいませ。 製氷機 2F コインランドリー 2F 電子レンジ 2F
ルームキー(マスターキー)	全室カードキーとなり、オートロック式となります。 カードキーの返却は、差込口に挿したままで構いません。 ※基本的には、チェックインの際にカードキー(1枚)をお部屋に入れてご準備いたします。ただし、班行動などでご到着時間が異なる場合は、班ごとに確認が必要となるかと思っております。その場合は、レストランにツアーデスクを設置して、カードキーをお渡しすることも可能ですので、ご相談ください。 ※各お部屋のマスターキーはフロントにてお渡しいたします。点呼終了後は、フロントへご返却をお願いいたします。 ※客室照明はカードキー差し込み型となります。

## 周辺情報



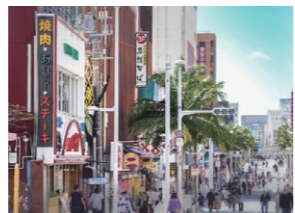
とまりん



第一牧志公設市場



那覇県庁前



那覇国際通り

## アクセス



【ゆいレール】那覇空港発⇒美栄橋駅下車、徒歩約8分  
【船】泊ふ頭旅客ターミナルビル【とまりん】より徒歩9分 【バス】ラ・ジェント・ホテル沖縄那覇前



ゆいレール



とまりん



バス

## 緊急連絡先等

### 管轄官庁

那覇警察署(ホテルから徒歩28分)  
〒902-0076 沖縄県那覇市与儀1丁目2-9  
TEL:098-836-0110

那覇市消防局西消防署(ホテルから徒歩15分)  
〒900-0034 沖縄県那覇市東町26-12  
TEL:098-868-1230

那覇市保健所(ホテルから徒歩31分)  
〒902-0076 沖縄県那覇市与儀1丁目3-21  
TEL:098-853-7964

### 休日診療

医療情報ネット(ナビイ)  
<https://www.iryuu.teikyouseido.mhlw.go.jp/znk-web/juminkanja/S2300/initialize>

### 緊急避難場所

沖縄県立那覇商業高等学校(ホテルから徒歩10分)  
〒900-0032 沖縄県那覇市松山1丁目16-1  
TEL:098-866-6555

### 救急病院

大浜第一病院(ホテルから車で8分)  
〒900-0005 那覇市天久1000  
TEL:098-866-5171  
外線ダイヤル(#7119事業)

## 安全対策

### 消火設備

スプリンクラー、補助散水栓、連結送水管

### 防災設備

自動火災報知器、防火扉、ガス漏れ警報器、避難誘導灯、非常照明、漏電防止装置

### 防犯設備

防犯カメラ(ITVカメラ)

### 通報表示設備

非常放送、身障者トイレ呼出、アクセシブルルーム非常鈴

### 発電装置

非常自家発電装置

※消火設備、防災設備および非常放送は、建築基準法および消防法に基づき設置されています。



# 教育旅行のご案内



### ラ・ジェント・ホテル沖縄那覇

〒900-0032 沖縄県那覇市松山2丁目2-9  
TEL 098-894-5600 FAX 098-894-5601  
e-mail okinawa-naha@lagent.jp

<https://lagent.jp/okinawanaha/>



## レストラン



ビュッフェ



ビュッフェ



洋食



和・琉

### レストラン(1階)

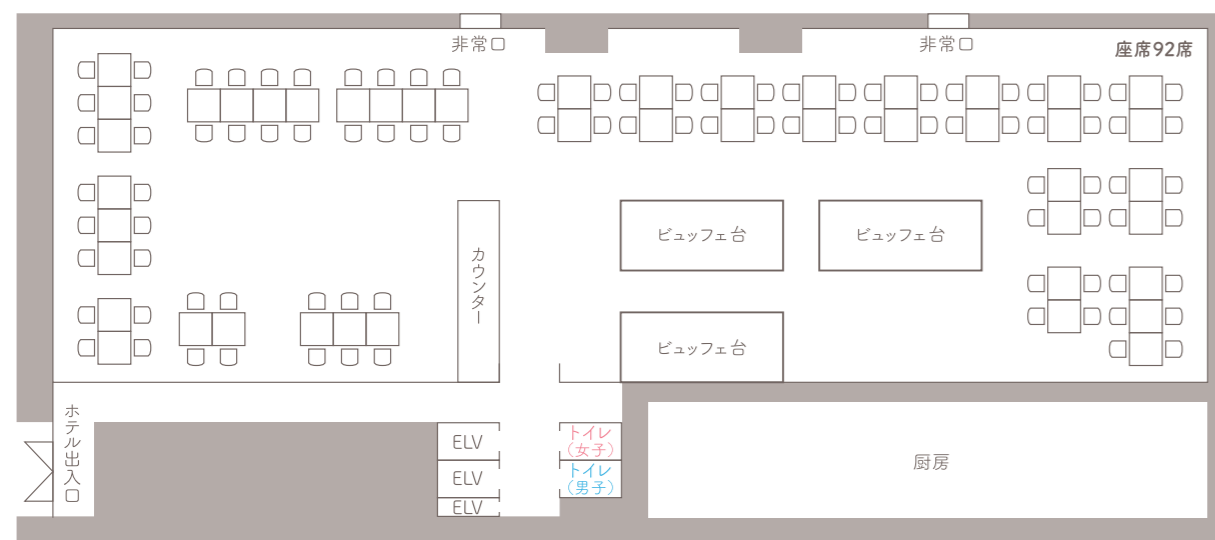
和・洋・琉ビュッフェ(席数92席)※92名以上は回転方式  
朝食時間6:30～10:30(LO 10:00)

※6:00 or 6:15より可能。一般のお客様と同会場。開始時間によっては、一部準備を行いながらのお料理提供となります。  
※夕食内容はビュッフェ・時間要相談



レストラン内観

### お食事会場見取り図

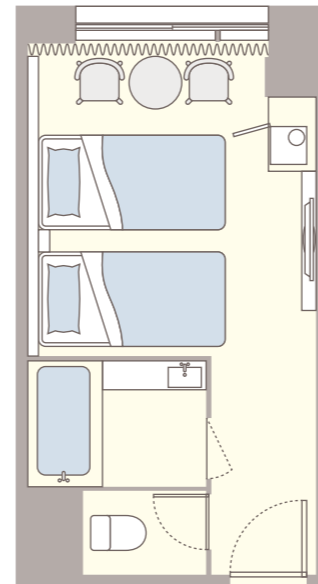


## 客室案内

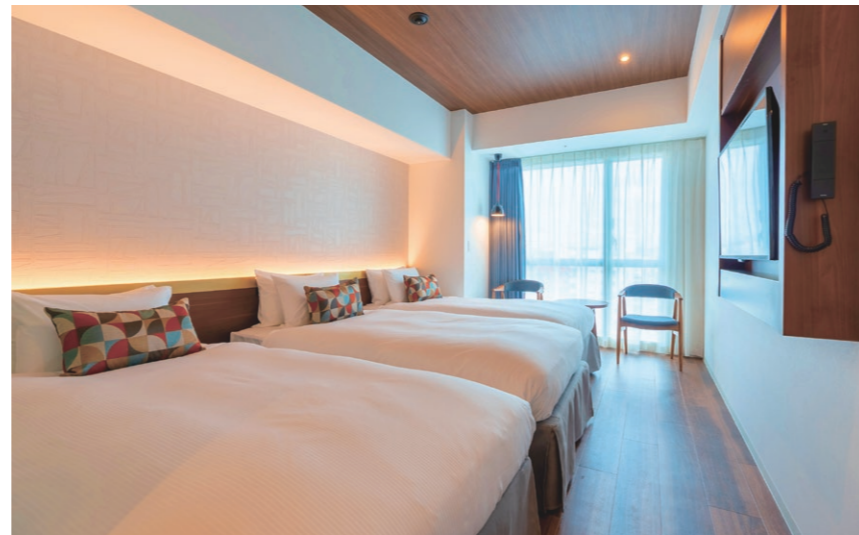
### モデレートツイン：最大定員2名



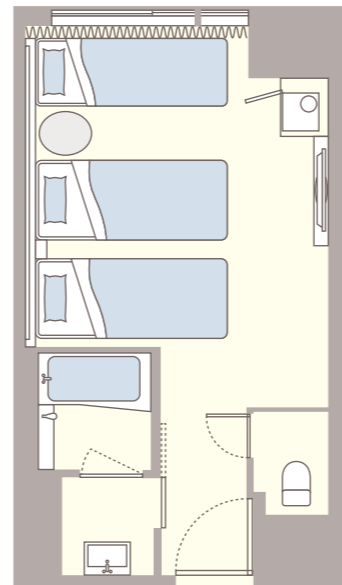
■ベッドサイズ:【W110cm×L203×H190】×2台 ■ベッドメーカー:フランスベッド



### デラックスツイン：最大定員3名



■ベッドサイズ:【W110cm×L203×H190】×2台+【W95×L195×H190】1台  
■ベッドメーカー:フランスベッド



実際のレイアウトと異なる場合がございますので、予めご了承ください。

### 客室備品

テレビ / 置き鏡 / 個別空調 / 洗浄機付トイレ / インターネット接続(無線LAN形式)※PW-IDはテレビ画面にて確認が可能となります / 湯沸かしポット / ドライヤー / セーフティBOX(※貴重品管理は金庫をご利用ください) / 冷蔵庫(※中身は空の状態となります) / 電話(外線なし/内線カット不可)

※モーニングコール不可

### 客室アメニティ

シャンプー/コンディショナー/ボディソープ/ハンドソープ  
フェイスタオル/バスタオル/部屋着(※生徒様はご準備なし)

※歯ブラシの準備はございません。但し、生徒様以外は17階アメニティバイキングコーナーよりご利用ください。  
また、ミネラルウォーターのお部屋入れはございません。

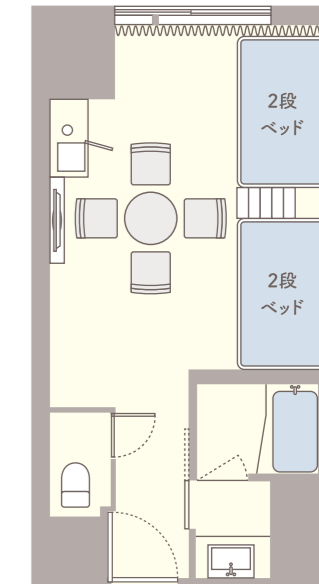


## 客室案内

### ファミリーツイン：最大定員4名



■ベッドサイズ:【W97cm×L195×H100】×4台(2段ベッド×2台) ■ベッドメーカー:フランスベッド



### 客室詳細

チェックイン/16:00 チェックアウト/10:00

添い寝/0歳～未就学児まで無料(小学生以上は大人と同額)

客室	面積	室数	最大定員	客室	面積	室数	最大定員
スタンダードダブル	16.2㎡	26室	2名	デラックスツイン(2名)	24.1㎡	37室	2名
モデレートダブル	19.5㎡	48室	2名	エグゼクティブツイン	37.8㎡	1室	2名
エグゼクティブダブル	37.8㎡	2室	2名	ジュニアスイート	44.4㎡	1室	2名
ユニバーサルダブル	22.8㎡	4室	2名	ユニバーサルツイン	22.8㎡	8室	2名
モデレートツイン	19.5㎡	34室	2名	デラックスツイン(3名)	24.1㎡	64室	3名
スーベリアツイン	22.8㎡	16室	2名	ファミリーツイン	27.7/30.0㎡	16室	4名

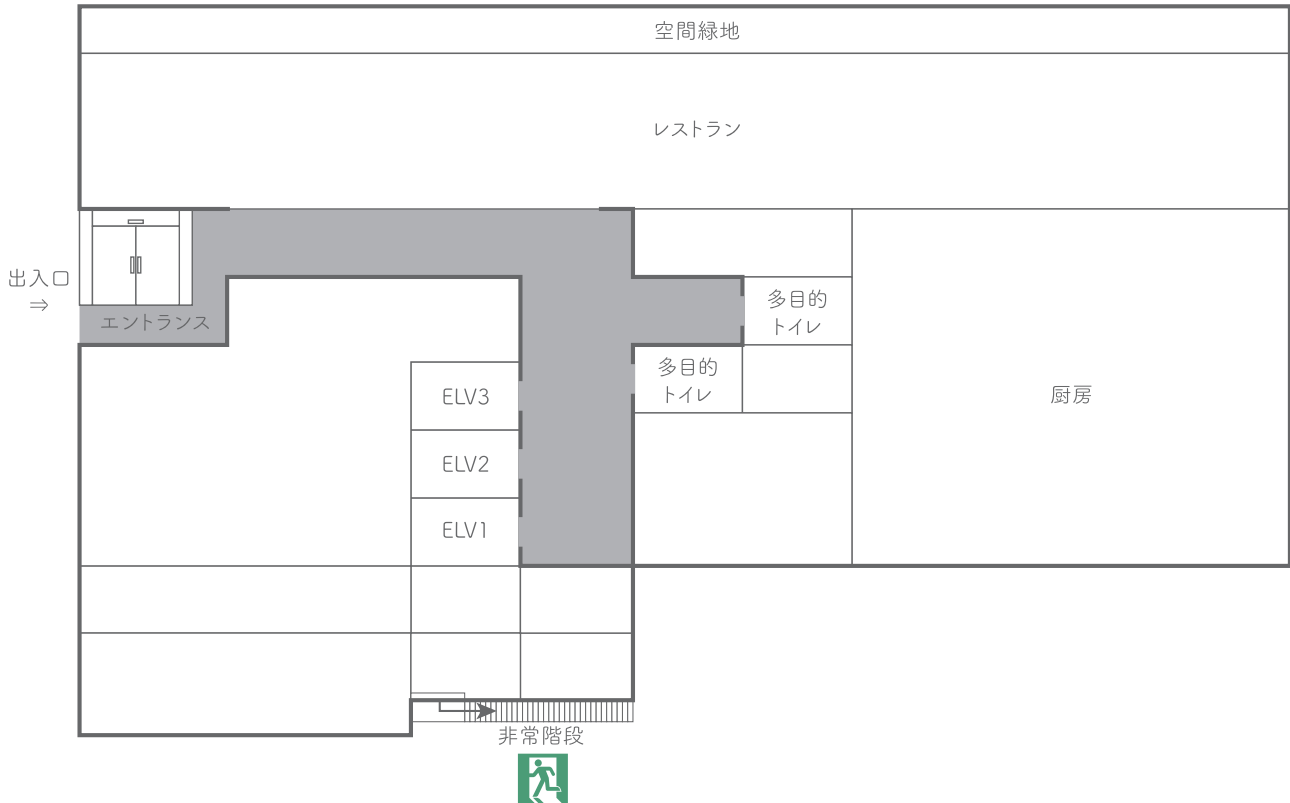
合計 257室/定員610名

沖縄の街と空を感じながら、仲間と過ごす特別なひとときをお楽しみいただけます。日常を離れた開放的な空間で、語り合い、笑い合い、かけがえのない思い出が生まれます。



# 各階案内

## ラ・ジェント・ホテル沖縄那覇 >> 1F



## ラ・ジェント・ホテル沖縄那覇 >> 2F



# 各階案内

## ラ・ジェント・ホテル沖縄那覇 >> 3~9F



## ラ・ジェント・ホテル沖縄那覇 >> 17F ロビー

